

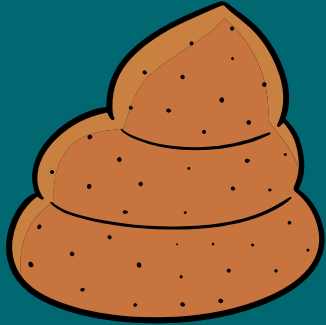
Escala de medida de la lesión perineal (Perineal Assessment Tool -PAT-)

3

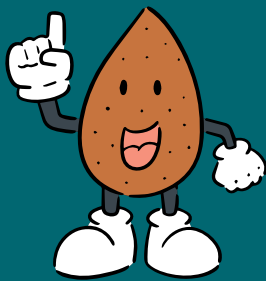
2

1

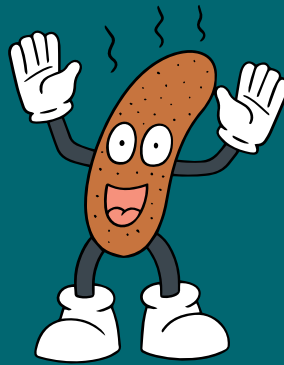
Intensidad del irritante.
Tipo y consistencia del irritante



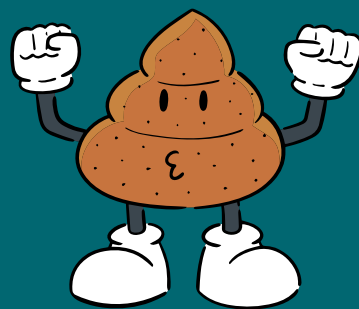
Heces líquidas con o sin orina



Heces blandas con o sin orina



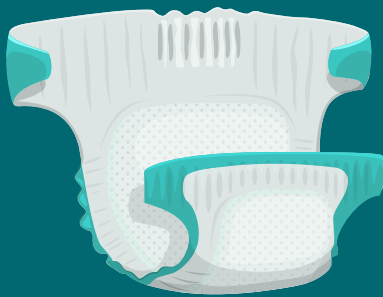
Heces formadas con o sin orina



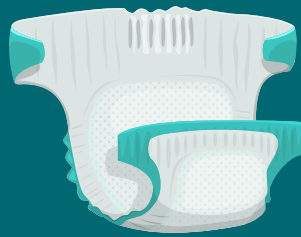
Duración del irritante
Cantidad de tiempo que la piel está expuesta al irritante



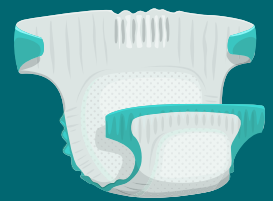
Cambios de pañal/ropa de cama cada 1-2 horas



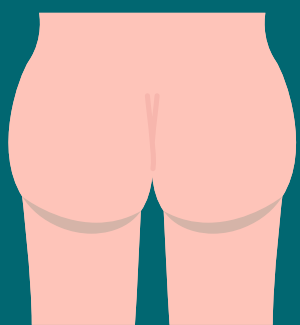
Cambios de pañal/ropa de cama cada 3-4 horas



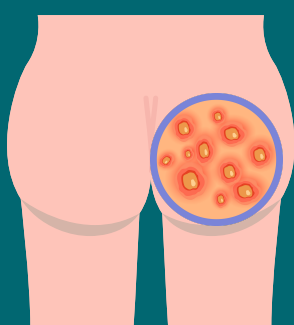
Cambios de pañal/ropa de cama cada 5 o más horas



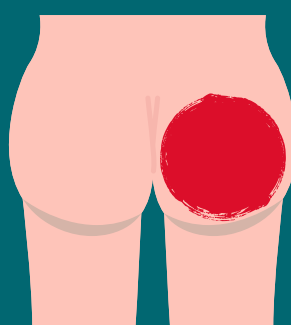
Condición de la piel perianal
Integridad de la piel



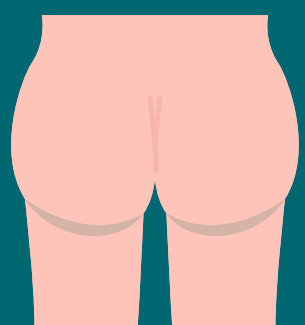
Denudada/erosionada con o sin dermatitis



Eritema/dermatitis con o sin candidiasis



Intacta



Factores contribuyentes:
albúmina baja, antibióticos, alimentación por sonda, enterocolitis por Clostridium



Tres o más factores contribuyentes a heces no formadas



Dos factores contribuyentes a heces no formadas



Cero o un factor contribuyente a heces no formadas



RIESGO DE DAI



Riesgo bajo ≤ 5

Riesgo moderado =6

Riesgo alto ≥ 7