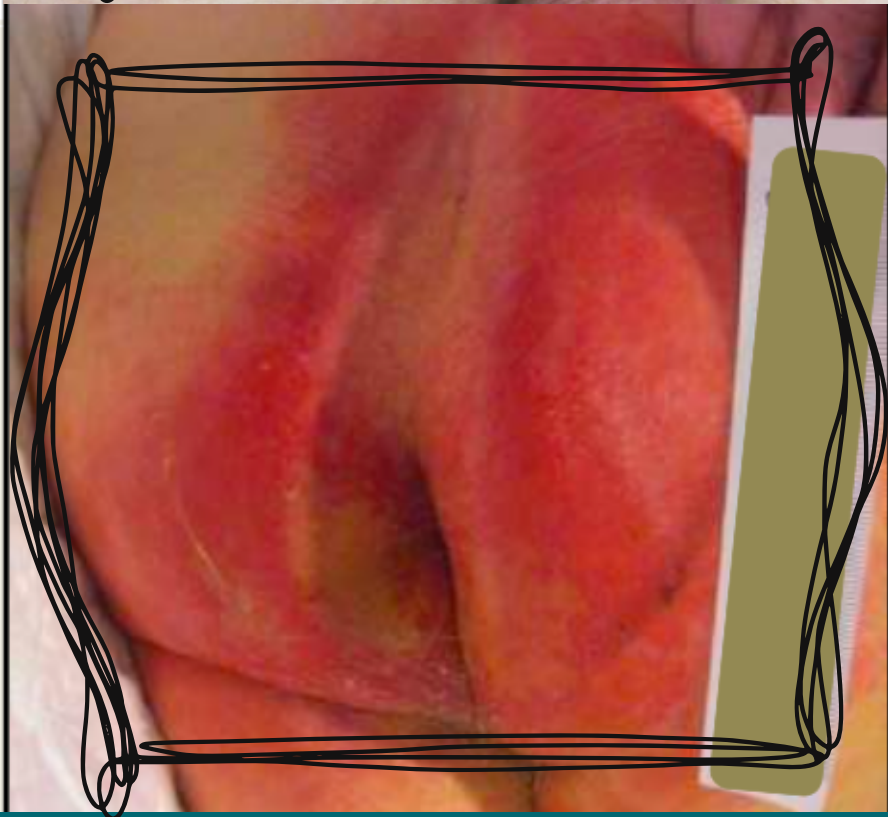


Categorización de LESCAH

Categoría I: Eritema sin pérdida de la integridad cutánea



1A
**Leve-
Moderado**
(piel rosada)



1B
Intenso
(piel rosa oscuro
o rojo)

Categoría II: Eritema con pérdida de la integridad cutánea

**2A Leve-
Moderado**
(erosión menor al
50% del total del
eritema)



2B

Intenso
(erosión del 50% o
más del tamaño del
eritema)

