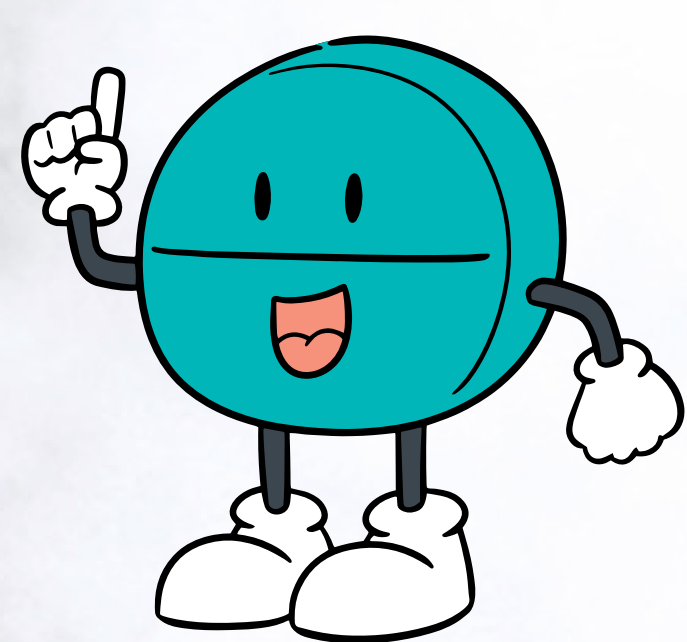


MICROINJERTOS EN SELLO



¿QUE ES?

Técnica alternativa al tratamiento convencional de las heridas crónicas. Suele emplearse en heridas de difícil cicatrización. Los microinjertos en sello son injertos de espesor parcial con fragmentos circulares u ovalados obtenidos sin profundizar más allá de la dermis papilar

MATERIAL

Se llevará a cabo mediante técnica estéril y como instrumental básico necesitaremos una pinza, un bisturí y una cureta dermatológica o un sacabocados (punch).



TÉCNICA

- Previo a la realización de esta técnica, debe realizarse una adecuada valoración y preparación del lecho de la herida
- Elección de la zona donante
- Aplicación de anestesia local
- Marcar la superficie cutánea con el sacabocados dejando una separación entre ellos de 2 mm a 5 mm
- Extraer los fragmentos de piel con pinza y bisturí y colocar sobre la herida a modo de mosaico
- Cubrir la lesión injertada con apósito no adherente + apósito absorbente
- Cubrir la zona donante con apósito de alginato cálcico



CUIDADOS

Espaciar al máximo las curas evitando manipulación innecesaria

Piel perilesional: pomadas con óxido de zinc

1ª cura: entre los 3 y 7 días tras la intervención, siendo especialmente cuidadosos para evitar que los microinjertos se despeguen del lecho de la herida

Evitar la modificación del microambiente

Cuidados dirigidos a la limpieza y manejo del exudado



*Fotos cedidas por: PILAR MIR CORTES

RIESGOS/COMPLICACIONES

Reacción a la anestesia local

Hemorragia

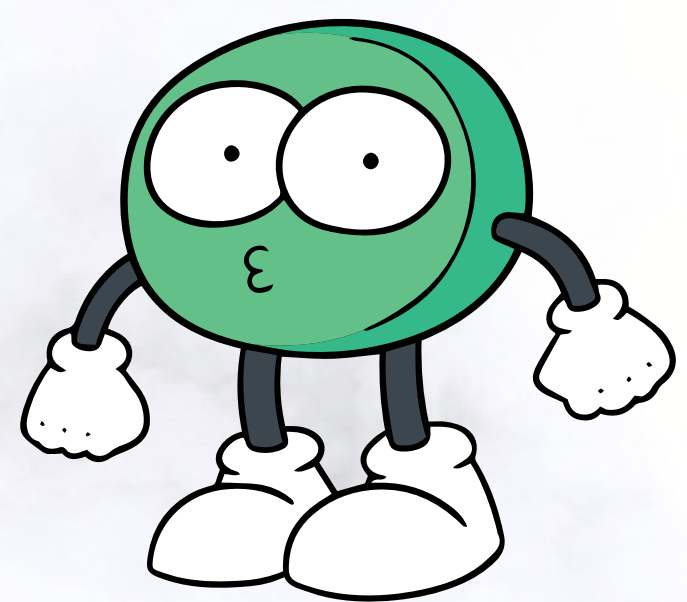
Dolor crónico (muy poco frecuente)

Infección

Pérdida de piel injertada

Reducción, pérdida o aumento de sensibilidad cutánea

Cicatriz desigual o atrófica, cambios en la color de piel



CONCLUSIONES

Técnica costo efectiva

Efecto beneficioso para el control del dolor y la liberación de factores de crecimiento al lecho de la herida

Técnica y materiales económicos

Régimen ambulatorio

Aplicable a cualquier lesión, exceptuando el pioderma gangrenoso

Los microinjertos son combinables con terapia de presión negativa (TPN)